

Jászberény, Csemege tömb Beépítési Tanulmányterve 2008





Szint	Funkció	Kb. terület	
Mélygarázs:	Raktár:	220,25	m ²
	Lépcsőház:	120,03	m ²
	Parkoló:	4207,42	m ²
Összesen:		4547,70	m²
Földszint:	Lépcsőház:	107,88	m ²
	Gépészet:	16,96	m ²
	Bank:	612,75	m ²
	ABC:	1011,74	m ²
	Üzlet - 14 db:	1525,20	m ²
Összesen:		3274,53	m²
1. Emelet:	Lépcsőház:	107,88	m ²
	Gépészet:	28,58	m ²
	Lakás - 17 db:	1260,90	m ²
	Iroda - 6 db:	754,14	m ²
Összesen:		2151,50	m²
2. Emelet:	Lépcsőház:	107,88	m ²
	Gépészet:	18,57	m ²
	Lakás - 16 db:	1273,10	m ²
	Iroda - 1 db:	96,42	m ²
Összesen:		1495,97	m²
3. Emelet:	Lépcsőház:	107,88	m ²
	Gépészet:	18,57	m ²
	Lakás - 9 db:	621,12	m ²
	Iroda - 1 db:	43,70	m ²
Összesen:		791,27	m²
Mindösszesen:		12260,89	m²
Térszint felett:		7713,19	m²
Lakás összterület		3325,27	m²
Lakásszám:		42 db	
Iroda összterület:		894,26	m²
Irodaszám:		8 db	
Üzlet összterület:		1525,20	m²
Üzletszám:		14 db	
Parkolóhely mélygarázsban:		167 db	
Telek területe		4847,00	m²
Térszint feletti szintter. kb.		9640,00	m²
Szintterületi mutató kb.		1,98	

Jászberény
Csemege tömb
 Hrsz: 26, 27, 28, 29, 30, 31, 32, 33

Beépítési Tanulmányterv

Helyszínrajz

Megbízó:	Jászberény 2008 Kft.
Tervező:	P. M. Design Kft.
Felelős tervező:	Litkei Tamás
Munkatársak:	Nagy Livia Piroška László Balogh Miklós Kutnyánszky Zoltán
2008. szeptember	É-1

Lehel Vezér tér

1888

1889/2 országos közút

1901 ud 1900 ud



Szint	Funkció	Kb. terület	
Mélygarázs	Raktár	82,84	m ²
	Raktár	137,41	m ²
Összesen:		220,25	m ²
Lépcsőház		17,98	m ²
		17,98	m ²
		17,98	m ²
		20,70	m ²
		17,85	m ²
		27,54	m ²
Összesen:		120,03	m ²
	Parkoló	4207,42	m ²
Mindösszesen:		4547,70	m ²

Jászberény
Csemege tömb
Hrsz: 26, 27, 28, 29, 30, 31, 32, 33

Beépítési Tanulmányterv

Mélygarázs alaprajz

Megbízó: Jászberény 2008 Kft.

Tervező: P. M. Design Kft.

Felelős tervező: Litkei Tamás

Munkatársak:
Nagy Livia Pirocska László
Balogh Miklós Kutnyánszky Zoltán

2008. szeptember

É-2

Lehel Vezér tér

1888

1889/2 országos közút

1901 ud 1900 ud



Szint	Funkció	Kb. terület	
Földszint	Lépcsőház	17,98	m ²
	Lépcsőház	17,98	m ²
	Lépcsőház	17,98	m ²
	Lépcsőház	17,98	m ²
	Lépcsőház	17,98	m ²
	Lépcsőház	17,98	m ²
Összesen:		107,88	m ²
	Gépészet	16,96	m ²
	Bank	612,75	m ²
	ABC	1011,74	m ²
	Üzletek	109,68	m ²
	Üzlet	153,67	m ²
	Üzlet	79,65	m ²
	Üzlet	79,65	m ²
	Üzlet	119,16	m ²
	Üzlet	198,56	m ²
	Üzlet	217,27	m ²
	Üzlet	301,18	m ²
	Üzlet	170,10	m ²
	Üzlet	96,28	m ²
Összesen:		1525,20	m ²
Mindösszesen:		3274,53	m ²

Jászberény
Csemege tömb
Hrsz: 26, 27, 28, 29, 30, 31, 32, 33

Beépítési Tanulmányterv

Földszint ±0,00

Megbízó: Jászberény 2008 Kft.

Tervező: P. M. Design Kft.

Felelős tervező: Litkei Tamás

Munkatársak:
Nagy Livia Pirocska László
Balogh Miklós Kutnyánszky Zoltán

2008. szeptember

É-3

Lehel Vezér tér



Szint	Funkció	Kb. terület	
I. Emelet	Lépcsőház	17,98	m ²
	Lépcsőház	17,98	m ²
	Lépcsőház	17,98	m ²
	Lépcsőház	17,98	m ²
	Lépcsőház	17,98	m ²
	Lépcsőház	17,98	m ²
Összesen:		107,88	m ²
	Gépezet	28,58	m ²
	Lakás	85,48	m ²
	Lakás	105,36	m ²
	Lakás	64,64	m ²
	Lakás	62,02	m ²
	Lakás	62,02	m ²
	Lakás	64,64	m ²
	Lakás	76,00	m ²
	Lakás	77,74	m ²
	Lakás	77,74	m ²
	Lakás	77,74	m ²
	Lakás	64,80	m ²
	Lakás	72,55	m ²
	Lakás	66,22	m ²
	Lakás	42,88	m ²
	Lakás	107,43	m ²
	Lakás	77,64	m ²
	Lakás	76,00	m ²
Összesen:	17 db lakás	1260,90	m ²
	Iroda	129,09	m ²
	Iroda	79,85	m ²
	Iroda	184,07	m ²
	Iroda	90,82	m ²
	Iroda	81,62	m ²
	Iroda	188,69	m ²
Összesen:	6 db iroda	754,14	m ²
Mindösszesen:		2151,50	m ²

Jászberény
Csemege tömb
Hrsz: 26, 27, 28, 29, 30, 31, 32, 33

Beépítési Tanulmányterv

I. Emelet +4,50

Megbízó: Jászberény 2008 Kft.

Tervező: P. M. Design Kft.

Felelős tervező: Litkei Tamás

Munkatársak:
Nagy Livia Piroksa László
Balogh Miklós Kutnyánszky Zoltán

2008. szeptember

É-4

Lehel Vezér tér



Szint	Funkció	Kb. terület	
2. Emelet	Lépcsőház	17,98	m ²
	Lépcsőház	17,98	m ²
	Lépcsőház	17,98	m ²
	Lépcsőház	17,98	m ²
	Lépcsőház	17,98	m ²
	Lépcsőház	17,98	m ²
Összesen:		107,88	m ²
	Gépészet	18,57	m ²
	Lakás	88,51	m ²
	Lakás	103,08	m ²
	Lakás	72,40	m ²
	Lakás	55,01	m ²
	Lakás	55,01	m ²
	Lakás	72,40	m ²
	Lakás	100,57	m ²
	Lakás	91,02	m ²
	Lakás	76,00	m ²
	Lakás	77,74	m ²
	Lakás	77,74	m ²
	Lakás	77,74	m ²
	Lakás	64,80	m ²
	Lakás	76,00	m ²
	Lakás	77,74	m ²
	Lakás	107,34	m ²
Összesen:	16 db lakás	1273,10	m ²
	Iroda	96,42	m ²
Mindösszesen:		1495,97	m²

Jászberény
Csemege tömb
Hrsz: 26, 27, 28, 29, 30, 31, 32, 33

Beépítési Tanulmányterv

II. Emelet +7,50

Megbízó: Jászberény 2008 Kft.

Tervező: P. M. Design Kft.

Felelős tervező: Litkei Tamás

Munkatársak:
Nagy Livia Pirocska László
Balogh Miklós Kutnyánszky Zoltán

2008. szeptember

É-5



Szint	Funkció	Kb. terület
3. Emelet	Lépcsőház	17,98 m ²
	Lépcsőház	17,98 m ²
	Lépcsőház	17,98 m ²
	Lépcsőház	17,98 m ²
	Lépcsőház	17,98 m ²
Összesen:		107,88 m ²
	Gépészet	18,57 m ²
	Lakás	103,75 m ²
	Lakás	103,75 m ²
	Lakás	71,46 m ²
	Lakás	71,46 m ²
	Lakás	57,41 m ²
	Lakás	57,41 m ²
	Lakás	57,03 m ²
	Lakás	49,61 m ²
	Lakás	49,24 m ²
Összesen:	9 db lakás	621,12 m ²
	Iroda	43,70 m ²
Mindösszesen:		791,27 m ²

Jászberény
Csemege tömb
Hrsz: 26, 27, 28, 29, 30, 31, 32, 33

Beépítési Tanulmányterv

III. Emelet +10,50

Megbízó: Jászberény 2008 Kft.

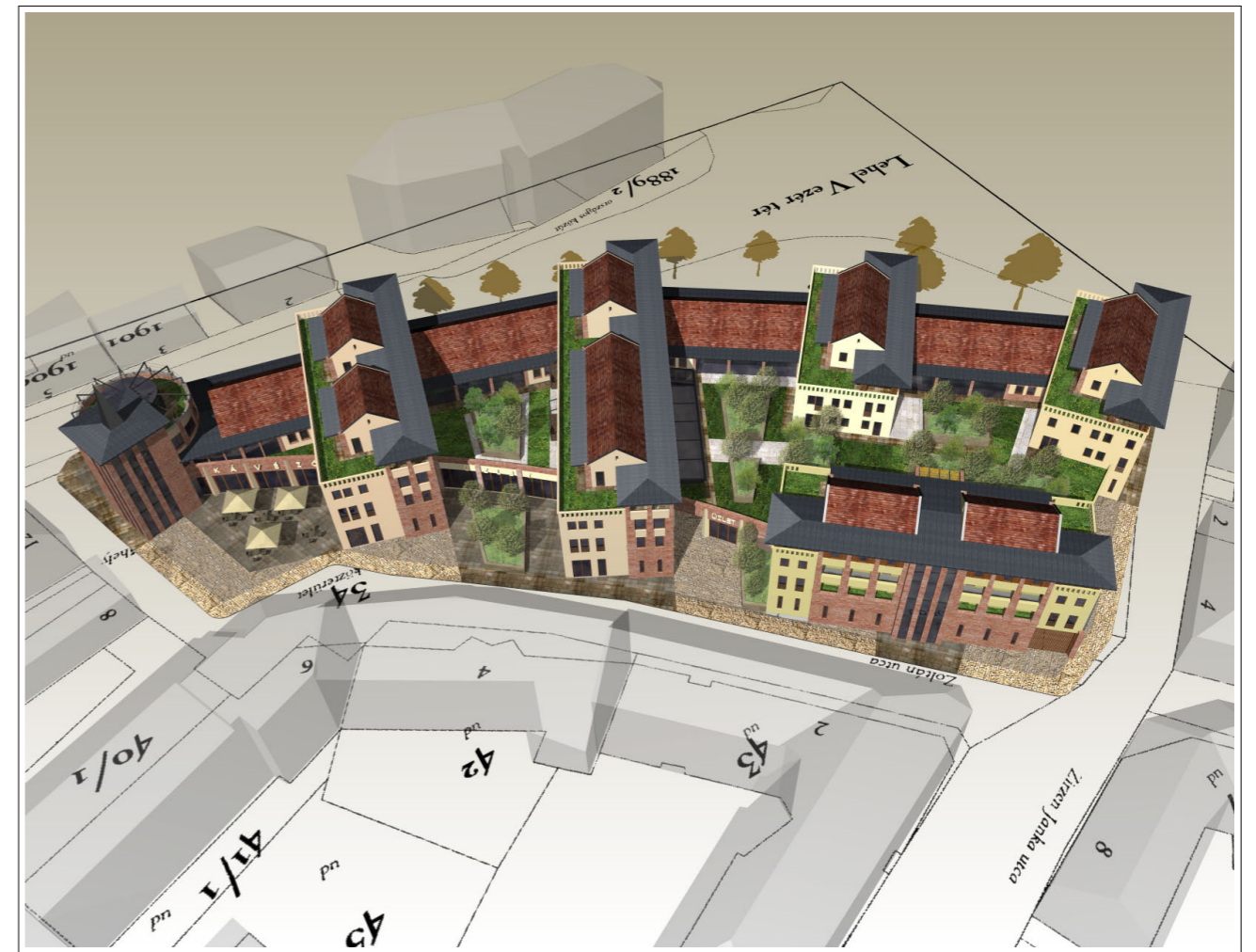
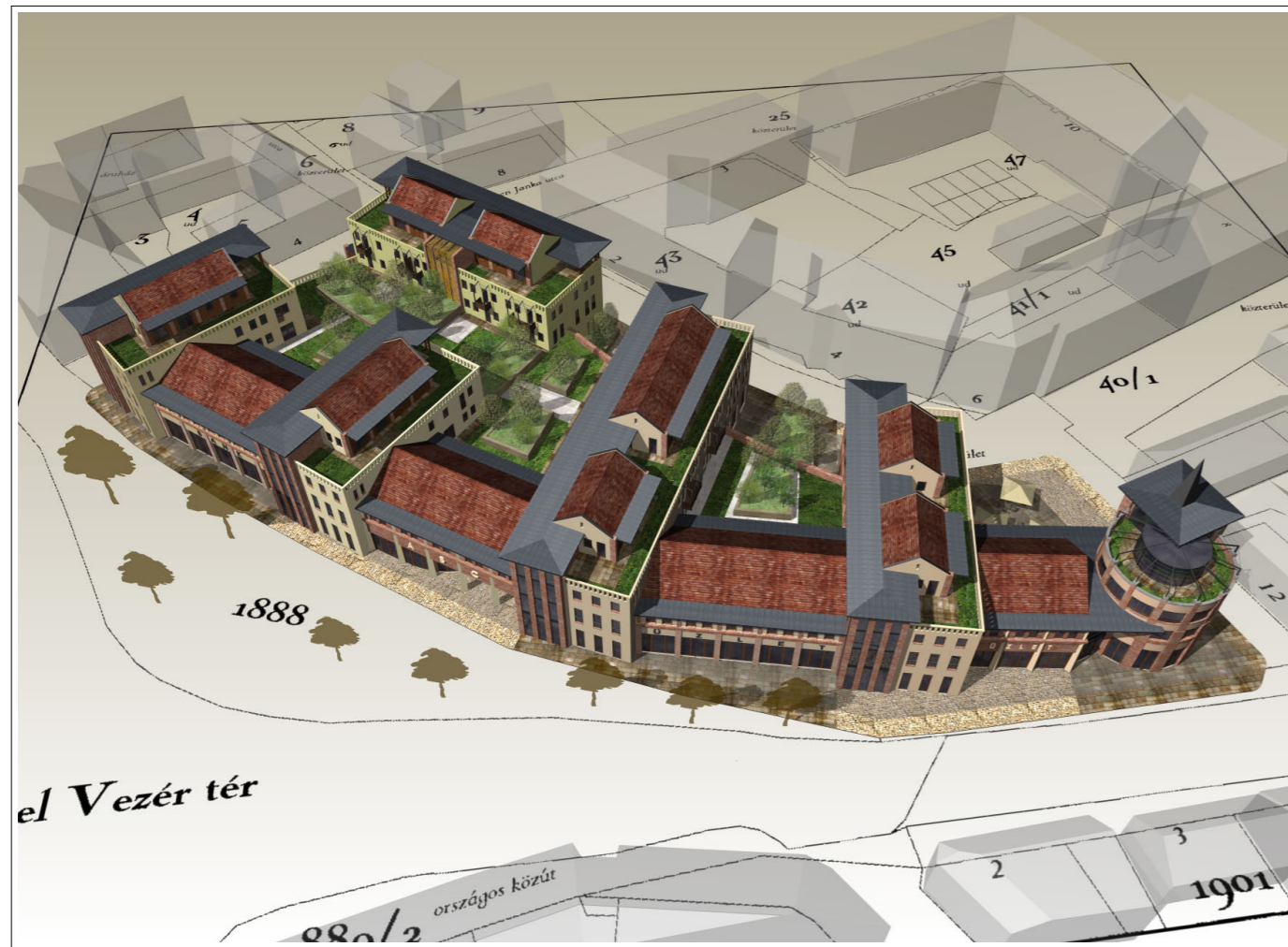
Tervező: P. M. Design Kft.

Felelős tervező: Litkei Tamás

Munkatársak:
Nagy Livia Piroška László
Balogh Miklós Kutnyánszky Zoltán

2008. szeptember **É-6**

Lehel Vezér tér



Jászberény Csemege tömb

Hrsz: 26, 27, 28, 29, 30, 31, 32, 33

Beépítési Tanulmányterv

Távlati képek 1.

Megbízó: Jászberény 2008 Kft.

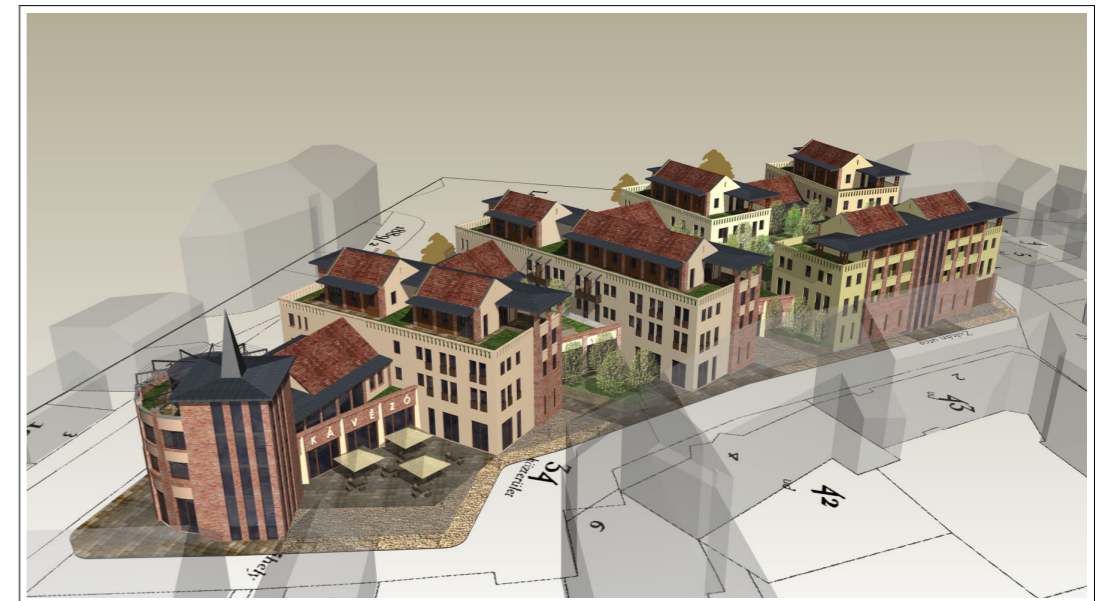
Tervező: P. M. Design Kft.

Felelős tervező: Litkei Tamás

Munkatársak:
Nagy Lívia Piroška László
Balogh Miklós Kutnyánszky Zoltán

2008.
szeptember

É-7



J á s z b e r é n y
C s e m e g e t ö m b

Hrsz: 26, 27, 28, 29, 30, 31, 32, 33

Beépítési Tanulmányterv

Távlati képek 2.

Megbízó:
Jászberény 2008 Kft.

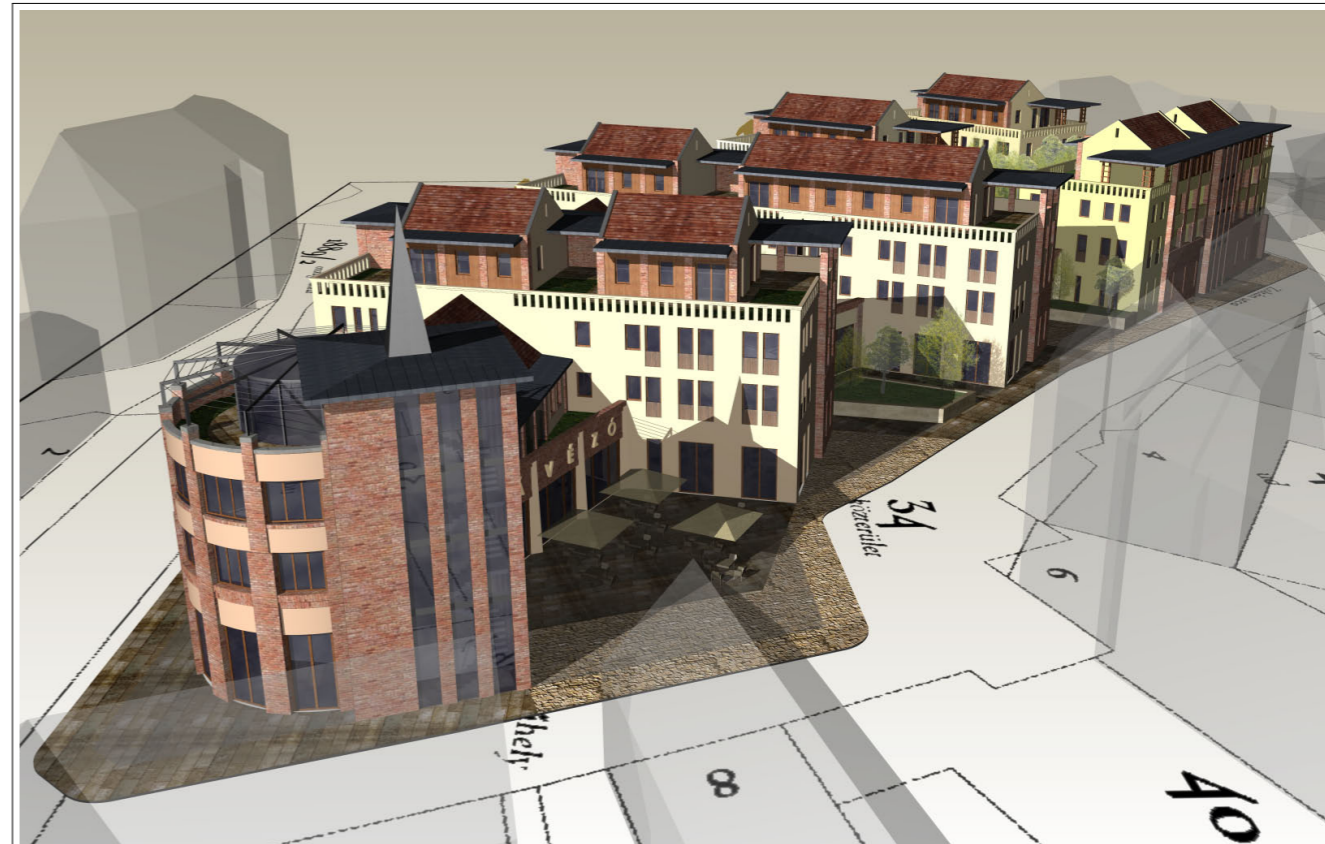
Tervező:
P. M. Design Kft.

Felelős tervező:
Litkei Tamás

Munkatársak:
Nagy Lívia Piroška László
Balogh Miklós Kutnyánszky Zoltán

2008.
szeptember

É-8



Jászberény
Csemege tömb

Hrsz: 26, 27, 28, 29, 30, 31, 32, 33

Beépítési Tanulmányterv

Távlati képek 3.

Megbízó:
Jászberény 2008 Kft.

Tervező:
P. M. Design Kft.

Felelős tervező:
Litkei Tamás

Munkatársak:
Nagy Livia Piroška László
Balogh Miklós Kutnyánszky Zoltán

2008.
szeptember

É-9